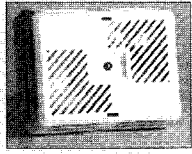


SVENSKA

ICAS BRANDVARNARE



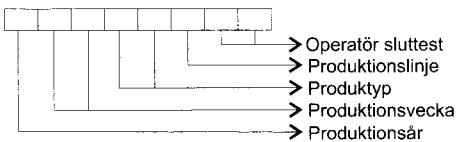
BRANDVARNARE = LIVVAKT

ICAS brandvarnaren reagerar av en begynnande eldsvådas giftiga brand- och rökgaser. Ofta börjar lägenhetsbränder under natten, då människorna sover och då är det viktigt att väcka dem fortast möjligt. Brandvarnare bör finnas i alla sovrum och också i evakueringsrutten.

GODKÄNNANDE

Ch-5766/26

PRODUKTIONSKODE



ICAS Modellerna

Optisk typ: IOR-S, IOR-9

Jonisk typ: IIR-S, IIR-9, IIR-SLi, IIR-Li, IIR-LiH, IIR-SUL, IIR-9UL

Jonisk brandvarnare detekterar best ved flammebrand der det utveklas varme og mycke brandgaser.

Optisk brandvarnare detekterar best ved branner med lite varmeutvikling og med synlig rök.

ICAS FUNKTION

Känslighet jonisk typ:
Dubbelioniseringskammaren försäkrar brandvarnarens säkra och känsliga funktion. Varje ICAS brandvarnare kalibreras enskilt vid produktionen.

Mått: H= 76 mm, L= 103 mm, D= 38 mm.

Övervakning: Blinkande lysdiod var 50 sek.

Temperatur: 5° - 45° C

Batteriet: 9V

När batteriernas livslängd börjar ta slut, ger brandvarnaren en alarmsignal med ca. en minuts intervall under ca 3-4 veckor.

Typ IIR-SLi, IIR-Li och IIR-LiH fungerar med 3x3V litiumbatteri, som finns fastsatt på brandvarnaren med beräknad livslängd 8-10 år. NÄR DU HÖR VARSELSIGNALEN BYT DA UT BRANDVARNAREN. Tag först bort batterierna med en tång.

Typ IOR-S, IOR-9, IIR-9, IIR-S har 9V batteri med beräknad livslängd 1 år.

Typ IIR-SUL och IIR-9UL har 9V batteri med beräknad livslängd 8-10 år.

När du hör varselnsignalen byt da ut batterierna.

Test/pause-knapp:

Brandvarnaren skall testas varje månad med hjälp av testknappen. Tryck testknappen ca. 5-8 sekunder, varnaren alarmerar.

Type IIR-LiH har en pausfunktion på 5 - 15 min. Et kort tryck på knappen starter pausfunktionen

Alarmljudet:

Alarmljudets styrcka är 85 dB på 3 meters avstånd.

INSTALLATION OCH BATTERIBYTE

- * Öppna brandvarnarens lock (BILD 1).
- * Anslut brandvarnarens batteri genom att flytta "jumperen" från Off till On (BILD 2 endast för modellerna IIR-SLi, IIR-Li och IIR-LiH). För resten av modellerna, anslut ledningskontaktarna till 9-volt batteriet.
- * Stäng locket (BILD 3).
- * Tryck testknappen 5 sekunder, varnaren alarmerar (Bild 4).
- (För type IIR-LiH har knappen i tillegg en pausfunktion i 5 - 15 min. ved et kort tryck.)
- * Välj en lämplig plats åt brandvarnaren.
- * Installera brandvarnaren med hjälp av installationslisten i trätak og i gips- eller betongtak med skruv og plug (BILD 5).
- * Testa ännu en gång.

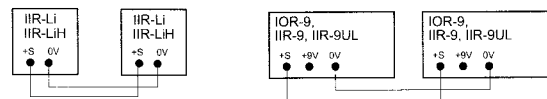
PLACERING AV BRANDVARNAREN

Bostaden skall förses med brandvarnare följande:

I varje sovrum. I fall man inte direkt kommer ut ur sovrummen, bör också evakueringsrutten förses med brandvarnare (BILD 6). Dessutom är det ändamålsenligt att i närhet av vardagsrum och kök installera varnare. Installera inte brandvarnare i omedelbar närhet av duschrummet, inte heller i köket, så att matosor og matångor kommer i kontakt med brandvarnaren. Använd en optisk brandvarnare i köket. Man bör också undvika att installera brandvarnare i närhet av ventilationskanaler. Vattenånger, osor og kraftigt luftdrag kan åstadkomme felanmälan. Brandvarnaren bör installeras i taket möjligast i mitten. En varnare kontrollvidd är högst 60 m². Brandvarnare får inte installeras på väggen.

SAMMANKOPPLING AV BRANDVARNERE

Brandvarnare av typ IOR-9, IIR-9, IIR-Li, IIR-LiH, IIR-9UL kan sammankopplas med så många som 8 andre brandvarne. Använd skjärmat kabel 0,6mm . Min. 2 leder.



SERVICE

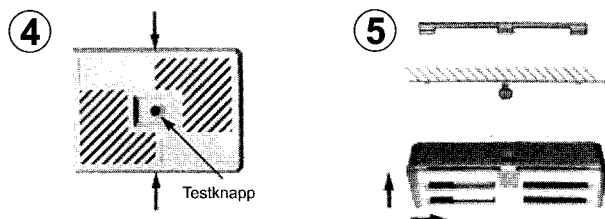
Dammsug brandvarnaren minst två gånger i året med ett mjukt munstycke. Vid behov torka med om våt trasa. Brandvarnaren får ej målas.

STATENS STRÅLSKYDDSIINSTITUT INFORMERAR

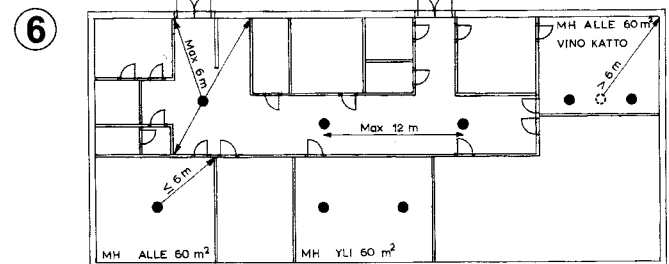
Jonisk brandvarnare innehåller endast 3,5 kilobecquerel av det radioaktiva ämnet americium-241. Brandvarnaren är strålskyddsgranskad og godkänd. Vid normal använding är strålkällan inte åtkomlig og ingen strålning av betydelse från hälsosynpunkt tränger ut till omgivningen. Installation, drift, batteribynde og rengöring enligt instruksjon är ofarlig för användaren. Kasserad brandvarnare får kastas med hushålls avfall, eftersom den svaga strålkällan inte ger några strålskyddsproblem. Avlägsna dock først uttjanta batterier. Naturvårdsverket rekommenderar att dessa samlas in för att bergränsa kvicksilverutsläppen. Kommunen kan ge besked om insamlingen. Uppfyller Konsumentverkets regler för säkerhet og funktion.

GARANTI

Importören ger ICAS jonisk brandvarnaren ett fem års garanti från og med köpdatum. Material- og produktionsfel repareras konstnadsfritt. Om brandvarnaren inte kan repareras, har importören rätt att leverera en ny istället. För eventuella garantireparationer levereras varnaren till importören eller till affären, var den är köpt. Avsändaren ansvarar för postavgiften og kvittot bifogas. Garantiet gäller ej om utomstående faktorer inverkat till vilka importören ej kan medverka (t.ex. transportskador, felaktigt bruk, felaktigt reparasjon eller annan felanvändning). Garantiet berör ej batteriet.



På type IIR-LiH har testknappen i tillegg en pausfunktion. Et kort tryck gir en paus på 5 - 15 min.



• Brandvarnare / Røykvarsler / Røgalarm / Palovaroitin

INFORMATION OM ER BRANDVARNARE

GRATTIS, Ni har fått en mycket bra brandvarnare. Rekommenderad av flera brandskyddsbolag, försäkringsbolag och andra som har jämfört marknadens alla brandvarnare.

Vi vill dock uppmärksamma Er på att alla förekommande brandvarnare är fukt känsliga och kan utlösa falsklarm vid t.ex. ånga från duschrum, extrem utomhusfukt, mm. Brandvarnare bör dammsugas åtminstone två gånger per år eftersom damm, pollen, flugor etc. också kan utlösa falsklarm.

Testa även din brandvarnare med hjälp av testknappen, vid dessa tillfällen.

Läs bruksanvisningen hur man stänger av varnaren.

Ni får inte slita ur batterierna, då garantin inte täcker en sådan demolering!

Snabba åtgärder vid varningsindikering:

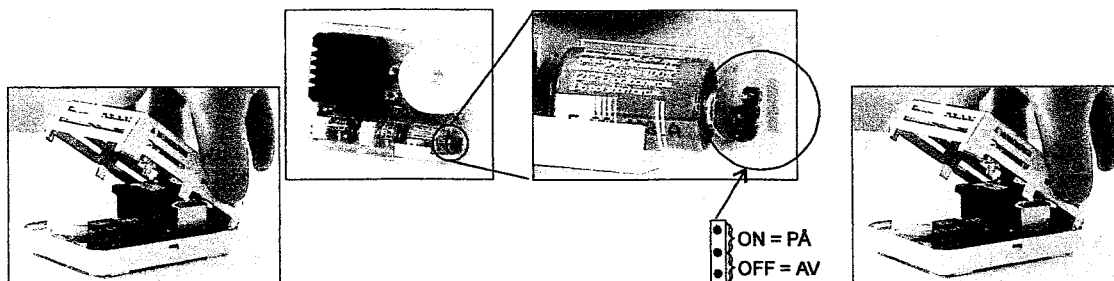
- Fläkta under brandvarnaren (vid rök från tex. ugn)
- Stäng av brandvarnaren (se nedan)
- Torka försiktigt av batterierna då ni misstänker fukt.

För att garantera funktionen på brandvarnaren måste den:

- Dammsugas minst 2 gånger per år (vår och höst).

Till- & fränkoppling av batterierna

1. Ta ner brandvarnaren från taket genom att skjuta den ca 1 cm åt sidan.
2. Ta av locket från brandvarnaren.
3. Lyft ut plast "jumpern" (se bild 2 & 3).
4. Flytta "jumpern" ett steg åt sidan i "OFF-läge".
5. Dammsug brandvarnaren.
6. Sätt tillbaka plast "jumpern" i "ON-läge".
7. Tryck in testknappen på brandvarnaren.
8. Sätt tillbaka brandvarnaren på sin plats i taket.



**Försäljning av kvalitetsprodukter inom
brandskydd, säkerhet och första hjälpen!**

www.brandsakra.se